

## Collarines cortafuegos para pasos de tuberías combustibles con curvas

### DESCRIPCIÓN

Los **AF COLLAR C** son collarines intumescentes especiales que garantizan una protección de clase EI 120/180 para las paredes y los forjados atravesados por tuberías combustibles cuya forma es curvada.

Tienen una forma cuadrada "C" que se ajusta a las tuberías con curvas o ramas adyacentes a las paredes y a los forjados. El uso de tales collarines evita la construcción de cajas más complejas en silicato de calcio.

Los **AF COLLAR C** están hechos de acero inoxidable y contienen un material intumescente con un poder altamente termoexpansivo.

Cuando ocurre un incendio, la tubería delimitada por el **AF COLLAR C** se deforma y funde progresivamente hasta su combustión completa. Al mismo tiempo, el material intumescente se expande, cierra el hueco generado por la combustión de la tubería, asegura un fuerte aislamiento térmico y bloquea de esta manera el paso del humo y de las llamas.

### CARACTERÍSTICAS

Aspecto:	caja en forma de "C" hecha de acero inoxidable
Color:	acero brillante
Tamaños disponibles:	110, 160, 200, 250, 400 y 500 mm
Libre expansión:	>20:1
Temperatura de activación:	180°C

### ÁMBITO DE APLICACIÓN

El uso de los collarines normales es imposible cuando se trata de penetraciones de tuberías combustibles con curvas o ramas adyacentes a las paredes y a los forjados. Por ello, se usa el **AF COLLAR C**.

### MÉTODO DE APLICACIÓN

1. Colocar **AF COLLAR C** alrededor de la tubería combustible de tal modo que pueda adherir a la pared/forjado
2. Usar anclajes de acero (tamaño de 8x60 mm) sobre los forjados de hormigón/las paredes de hormigón celular y tacos autoroscantes de acero sobre las paredes de cartón-yeso

### ADVERTENCIAS

Producto para uso profesional.

La parte intumescente contiene grafito y por lo tanto puede causar irritación a nivel de las manos y de los ojos. El uso de guantes durante la manipulación e instalación del material siempre se recomienda.

### EMBALAJE Y ALMACENAMIENTO

Cajas de cartón.

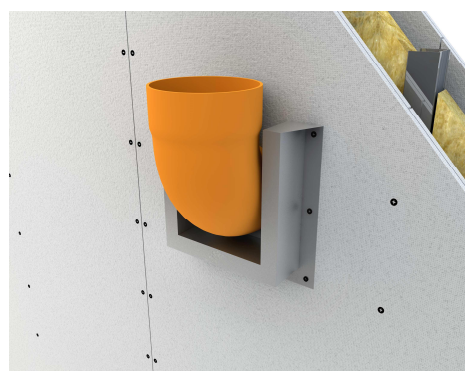
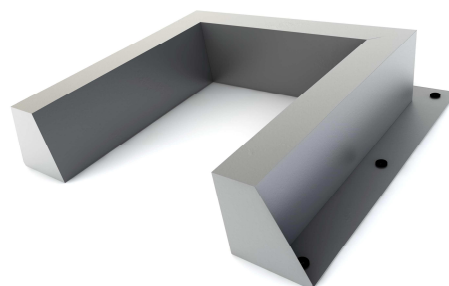
No hay límites temporales de almacenamiento siempre que el producto se conserve bajo condiciones normales.

### ESPECIFICACIONES

Suministro e instalación de los collarines especiales **AF COLLAR C**. Son elementos cuadrados de acero inoxidable que constan de un sistema de cierre adaptado al contenido de material intumescente Firefill 50/100. Los **AF COLLAR C** garantizan una protección de clase EI 120/EI 180 para los pasos de tuberías combustibles cuya forma es curvada. El tamaño del collarín se selecciona en base a la sección de la tubería combustible para proteger.

### CERTIFICACIONES

Clase EI 180	(EN 1366-3)	Forjado de hormigón
Clase EI 180	(EN 1366-3)	Pared de hormigón celular
Clase EI 120	(EN 1366-3)	Pared de cartón-yeso
ETA 16/0772		



### APLICACIONES CERTIFICADAS SOBRE PAREDES Y FORJADOS

Modelo	Diámetro interior	Tamaño exterior	Altura
AF COLLAR C 110	Hasta 110 mm	160x160 mm	50 mm
AF COLLAR C 160	Desde 110 hasta 160 mm	230x230 mm	70 mm
AF COLLAR C 200	Desde 160 hasta 200 mm	300x300 mm	100 mm
AF COLLAR C 250	Desde 200 hasta 250 mm	350x350 mm	150 mm
AF COLLAR C 400	Desde 250 hasta 400 mm	450x450 mm	150 mm
AF COLLAR C 500*	Desde 400 hasta 500 mm	500x500 mm	150 mm

\*Certificado EI 60 sobre los forjados