

SOLUCIONES DE IMPERMEABILIZACIÓN BAJO COTA CERO COLPHENE® BSW

COLPHENE® BSW



COLPHENE® BSW



Comprometidos a proporcionar calidad.

Durante más de 100 años, **SOPREMA** ha desarrollado su experiencia en torno a la idea de que la calidad, la innovación y la sostenibilidad de los materiales deben coincidir con las ambiciones y expectativas de los constructores. Estos pilares están integrados en el ADN de **COLPHENE® BSW** desde el principio.

A lo largo de los años, **SOPREMA** ha puesto su experiencia en el desarrollo de una variedad de membranas **COLPHENE® BSW** de alta gama que cumplen con todos los requisitos de construcción locales. La línea de productos **COLPHENE® BSW** viene en una variedad bien medida de diseños de soluciones que se adaptan a las necesidades de impermeabilización de cada proyecto. La gama **COLPHENE® BSW** puede ser pre-aplicada (es decir, colocada antes de verter hormigón estructural) o post-aplicada (es decir, instalada después de verter el hormigón), dependiendo del método de construcción.



Colphene® BSW para su proyecto

El **COLPHENE® BSW** incluye una serie de membranas impermeabilizantes totalmente unidas y accesorios para estructuras de sótano y debajo del nivel, también conocidas como soluciones de "tanque". La elección de la solución depende de la altura del agua subterránea alrededor de la construcción y el enfoque de construcción / método de construcción.

Las membranas **COLPHENE® BSW** se unen a la estructura portante y evitan que el agua penetre en la estructura, lo que la hace impermeable tanto en fase líquida como en fase vapor. Pruebas independientes han demostrado que **COLPHENE® BSW** resiste la migración lateral de agua bajo presión en pruebas de hasta 110 m. **COLPHENE® BSW** garantiza la localización de fugas y que cualquier procedimiento de reparación sea sencillo y dominado, lo que reduce y mejora el rendimiento del edificio a lo largo de su costo de mantenimiento del ciclo de vida.

PAUTAS SUGERIDAS PARA SELECCIONAR UNA SOLUCIÓN



	COLPHENE® BSW solutions			
	Horizontal (preaplicado, bajo losa de cimentación)		Vertical	
	COLPHENE®BSW Unilay H/P	COLPHENE®BSW H Base +COLPHENE®BSW H Cap	PROTECFFOUNDATION® (después de la aplicación)	COLPHENE®BSW V (pre-aplicado)
	Mono capa	Doble capa	Mono capa	Mono capa
Fundación de losa	6 m	20 m	-	-
Estructura portante vertical contra muro de contención	-	-	-	20 m
Pared vertical contra encofrado	-	-	20 m	-

*Este nivel de agua es la diferencia de medida entre el fondo de la excavación de la estructura (bajo los cimientos de la balsa) y el nivel freático.

COLPHENE® BSW es una solución de impermeabilización por debajo del nivel que ofrece una fiabilidad excepcional y facilidad de instalación para mejorar el rendimiento durante todo el ciclo de vida del edificio.

Sistema Europa y África



COLPHENE® BSW Unilay H/P

COLPHENE® BSW UNILAY H/P es una membrana flexible de doble refuerzo con doble refuerzo de estireno-butadieno-estireno (SBS) modificada (4,5 mm). Para proporcionar un producto sólido adaptado a la realidad de un sitio de trabajo por debajo del nivel, **SOPREMA** utiliza una formulación de betún y una selección de refuerzos robustos y dimensionalmente estables.

COLPHENE® BSW UNILAY H/P se instala suelta directamente sobre la regla. Su resistencia mecánica superior lo hace ideal para su uso en una sola capa en lugar de los sistemas clásicos de doble capa. La membrana aceptará, sin daños, el tráfico peatonal limitado y las cargas asociadas con la instalación de refuerzo y el vertido de concreto.

Al centrarse en el valor y la eficiencia, **SOPREMA** propone un enfoque equilibrado para reducir el volumen de materiales de construcción al tiempo que mejora el rendimiento del edificio a lo largo de su ciclo de vida.

COLPHENE®BSW Unilay H/P	
Dimensiones del rollo	8 m X 1 m
Peso del rollo	45 kg approx.
Espesor (EN 1849-1)	4,5 mm (±5%)



COLPHENE® BSW V

COLPHENE® BSW V es una membrana impermeabilizante autoadhesiva compuesta por betún modificado con SBS y un refuerzo compuesto diseñado para la impermeabilización ciega en aplicaciones verticales (3,0mm).

Los cristales de dióxido de silicio especialmente diseñados recubren la parte superior, y una película de liberación de silicona protege la parte inferior autoadhesiva. **SOPREMA** integró la tecnología **DUO SELVEDGE®** con el diseño para permitir soldar vueltas laterales utilizando una antorcha o una pistola de aire caliente, asegurando una solución duradera y sin riesgos para aplicaciones verticales.

COLPHENE®BSW V	
Dimensiones del rollo	10 m X 1 m
Peso del rollo	38 kg approx.
Espesor (EN 1849-1)	3,0 mm (±5%)



COLPHENE® BSW H BASE + COLPHENE® BSW H CAP

Sistema de impermeabilización de dos capas de **SOPREMA** con membranas flexibles de láminas de betún modificadas con SBS de alta resistencia (3,5 y 2,5 mm, respectivamente).

COLPHENE BSW H BASE se instala suelta sobre la losa de hormigón, y **COLPHENE® BSW H CAP** se aplica con antorcha continuamente en su superficie. Las dos capas de impermeabilización separadas proporcionan una protección superior, ideal para proyectos de alto riesgo con métodos de construcción complejos y un nivel freático alto.

	COLPHENE®BSW H BASE	COLPHENE®BSW H CAP
Dimensiones del rollo	10 m X 1 m	10 m X 1 m
Peso del rollo	36 kg approx.	32 kg approx.
Espesor (EN 1849-1)	3,5 mm (±5%)	3,2 kg/m ²



FUNDACIÓN® PROTEC

PROTEC'FOUNDATION® es una membrana impermeabilizante de betún elastomérico SBS flexible (3,2mm) con refuerzo de poliéster no tejido. Al mejorar una solución clásica para paredes verticales post-aplicadas, **SOPREMA** proporciona una membrana perfecta para proteger espacios subterráneos contra la presión hidrostática del agua. También ofrece una protección de raíz adecuada para uso cerca de la superficie.

PROTEC'FOUNDATION® debe aplicarse sobre una pared imprimada mediante soldadura térmica o con antorcha. Un forro polar de poliéster no tejido protege la parte superior y proporciona una fácil instalación.

PROTEC'FOUNDATION	
Dimensiones del rollo	10 m X 1 m
Peso del rollo	38 kg approx.
Espesor (EN 1849-1)	3,2 mm (±5%)



COLPHENE® BSW TÉCNICA PROBADA Y COMPROBADA QUE PROTEGE SU SÓTANO

A lo largo de los años, **SOPREMA** ha puesto su experiencia en el desarrollo de una variedad de membranas **COLPHENE® BSW** de alta gama que cumplen con todos los requisitos de construcción locales. Un testimonio de ello son todas las certificaciones de organizaciones expertas para la impermeabilización ciega logradas a lo largo de los años.

La línea de productos **COLPHENE® BSW** es una técnica establecida con más de 25 años de trabajo. Comenzando con el proyecto del Hospital Marie-Clarac de 50 000 m² en 1995 en Canadá, se fabrican más de 3 500 000 m² de **COLPHENE® BSW** en tres continentes y se aplican en más de 90 países cada año. Los testimonios de la experiencia de **SOPREMA** están disponibles a través de libros de referencia sobre los proyectos de **COLPHENE® BSW**.



	COLPHENE® BSW Unilay H/P	COLPHENE® BSW H BASE +COLPHENE® BSW H CAP	COLPHENE® BSW V	PROTEC' FONDATION®
Resistencia a la presión hidrostática para el sistema, en solapamientos, ASTM D5385 - modificado	≥ 110 m			
Resistencia a la migración lateral de agua, ASTM D5385 - modificado	≥ 110 m			
Resistencia a la migración lateral de agua, ASTM D5385 - modificado	Clase 1	Clase 1	N/A	N/A

N/A = no hay valores disponibles.

Características esenciales	Performances				
	COLPHENE® BSW Unilay H/P	COLPHENE® BSW H BASE	COLPHENE® BSW H CAP	COLPHENE® BSW V	PROTEC' FONDATION®
Reacción al fuego (EN 13501-1)	E	E	E	E	E
Resistencia a las raíces (EN 13948)	N/A	N/A	N/A	N/A	N/A
Resistencia al pelado de las juntas (N / 50 mm)(EN 12316-1)	≥ 100	≥ 100	≥ 100	≥ 100	≥ 100
Hermeticidad - Método B (EN 1928)	Conforme	Conforme	Conforme	Conforme	Conforme
Resistencia al impacto - Método A (mm) (EN 12691) El método A es sobre sustrato rígido (aluminio)	≥ 1500	≥ 1000	≥ 600	≥ 650	≥ 1000
Resistencia al cizallamiento de las juntas (N / 50 mm)(EN 12317-1)	≥ 800	≥ 700	≥ 560	≥ 560	≥ 400
Flexibilidad a baja temperatura (°C)(EN 1109)	≥ -16	≥ -16	≥ -16	≥ -16	-16
Propiedades de tracción:(EN 12311-1) Resistencia a la tracción L x T (N / 50 mm) Alargamiento L x T (%)	1150 x 900 (±20%) 55 x 55 (±15 abs.)	1100 x 800 (±20%) 55 x 55 (±15 abs.)	800 x 700 (±20%) 45 x 45 (±15 abs.)	800 x 700 (±20%) 45 x 45 (±15 abs.)	≥ 550 x 400 (±20%) 30 x 30 (±15 abs.)
Resistencia a la carga estática (kg) Método B (EN 12730) El método B es sobre sustrato rígido (hormigón)	≥ 20	≥ 15	≥ 5	≥ 10	≥ 15
Resistencia al desgarro (caña del clavo) M x C (N)(EN 12310-1)	375 x 375 (±100)	300 x 300 (±100)	300 x 300 (±100)	350 x 350 (±100)	200 x 200 (±100)
Durabilidad (EN 1296 / EN 1928) Estanqueidad tras el envejecimiento	Conforme	Conforme	Conforme	Conforme	Conforme
Sustancias peligrosas (Notas 1 y 2)	Cumple	Cumple	Cumple	Cumple	Cumple

Nota 1: Este producto no contiene amianto ni componentes de alquitrán.

Productos complementarios



SISTEMA ADAPTADO A TODOS LOS DETALLES

En el diseño de la gama COLPHENE® BSW, SOPREMA ha tenido en cuenta las singularidades que a menudo se encuentran en los proyectos y le proporciona los productos complementarios y las soluciones técnicas adecuadas para crear una solución integral.

Es una solución lista para usar que se ha creado para resolver desafíos técnicos específicos y crea valor para la gama COLPHENE® BSW.



ALSAN® FLASHING JARDIN

es una solución impermeabilizante líquida lista para usar. Se aplica sin imprimación mediante rodillo o brocha ancha. Permite el tratamiento de una variedad de detalles específicos. Sus características bajo presión hidrostática 'negativa', su compatibilidad con las membranas bituminosas y las condiciones de un lugar de trabajo bajo tierra proporcionan un producto complementario perfecto para COLPHENE® BSW.



AQUADERE® TP

La imprimación fue desarrollada específicamente por SOPREMA para aplicaciones que requieren altas prestaciones de adherencia mediante el uso de membranas como PROTEC'FONDATION®. Este producto es una emulsión bituminosa elastomérica, que se adhiere al soporte y se seca al evaporarse el agua que contiene. **AQUADERE® TP** no es tóxico, no es inflamable y no tiene olor.



ALSAN® MORTAR

R4610 y R461 son morteros fibrorreforzados de clase R4 (EN 1504-3) (siendo R461 de fraguado rápido) adecuados para todo tipo de reparaciones de superficies de hormigón o para la protección de soportes impermeabilizantes bituminosos sin malla de refuerzo.



PROTEC'DRAIN®

es una capa de polietileno de alta densidad, también denominada "lámina con hoyuelos". Con la solución COLPHENE® BSW, se utiliza principalmente en una aplicación vertical preaplicada contra el muro de contención como protección de la membrana impermeabilizante COLPHENE® BSW V. En una aplicación posterior vertical, bajo relleno, podría proporcionar protección mecánica a la PROTEC'FONDATION®, en este caso se aconseja también el uso de PROTEC'DRAIN FILTRE.



ALSAN® ANCHOR EP3

es una resina bicomponente de base epoxi en cartucho predosificado (relación 3:1) que permite un anclaje estanco de alto rendimiento para cargas pesadas.



ALSAN® FLEX 2711 CO

Cuando se utiliza un tapajuntas metálico para proteger mecánicamente la parte superior del sistema de impermeabilización sobre el terreno (tapajuntas, terminación), recubrirlo con **ALSAN® Flex 2711 CO** prolonga su vida útil y aumenta aún más la protección contra las condiciones climáticas.



PREDIMAX® FLAG

El sistema de mangueras de inyección **PREDIMAX® FLAG** sella juntas de construcción horizontales y verticales contra fugas potenciales y activas debidas a la presión hidrostática permanente u ocasional. Está especialmente diseñado para su uso en estructuras de hormigón armado subterráneas y bajo rasante. El sistema de mangueras puede reinyectarse para prevenir y reparar fugas.

ALSAN®SWELL

ALSAN®SWELL es una junta hidrófila a base de caucho sintético. En contacto con el agua, la banda se hincha y rellena así los huecos permitiendo el paso del agua. **ALSAN®SWELL** es un tratamiento preventivo para juntas de construcción de hormigón, elementos de penetración en estructuras de hormigón y la junta entre elementos prefabricados.



Ventajas



SOPREMA diseñó las membranas **COLPHENE® BSW** para reducir el riesgo de entrada de agua a través de la estructura bajo rasante.



COLPHENE® BSW

Es una solución totalmente adhesiva

SIN ADITIVOS. SIN PEGAMENTO. SIN REACCIÓN QUÍMICA

La membrana proporciona una unión continua y homogénea al hormigón estructural. La forma en que cualquier propagación de la infiltración se limita a la zona impactada podría observarse con la resistencia a pruebas posteriores de migración de agua.

Todas las membranas **COLPHENE® BSW** han sido probadas a más de 110m de presión de agua utilizando la norma ASTM D5385/D5385M - Standard Test Method for Lateral Water Migration Resistance of Waterproofing Membranes. La unión membrana / hormigón evita la propagación de fugas y asegura su localización, **reduciendo así los costes de mantenimiento.**

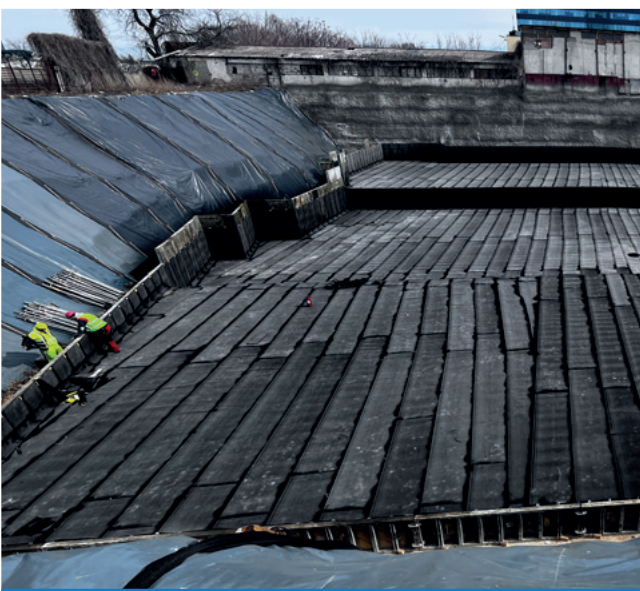


COLPHENE® BSW

Satisface las severas condiciones de las obras

Al utilizar betón de altas prestaciones con refuerzo, **SOPREMA** consigue una alta resistencia mecánica para aceptar, sin daños, el tráfico peatonal limitado y las cargas asociadas al proceso de construcción, y se acomodará a los pequeños movimientos que probablemente se produzcan en condiciones normales de servicio.

Una serie de pruebas que reflejan la realidad de una obra bajo rasante demuestra la inquebrantable resistencia al choque estático y dinámico de las membranas **COLPHENE® BSW**. La membrana no requiere ninguna protección especial durante la instalación de la armadura, lo que ahorra tiempo y esfuerzo.



COLPHENE® BSW

Forma parte de las soluciones completas de **SOPREMA** que ofrecen la protección óptima para sus proyectos en todo el mundo

COLPHENE® BSW es una solución con servicios de preventa y postventa. Nuestro equipo está formado por arquitectos, ingenieros civiles y técnicos de obra conocedores del sistema y de los requisitos locales. Disponemos de formación y documentación técnica para cada etapa de la duración del proyecto.

Referencias

Over 3 500 000 m² of COLPHENE® BSW instalados por año en todo el mundo.



Sugar Wharf Condos, Toronto



Dubai Hills Estate Mal, Dubai



Sirus Sydney, Sydney



Four Seasons Resort Bodrum, Mugla



AstraZeneca, Shangai

CANADA

- Maire-Clarc Hospital, Montreal 50 000 m²
- Sugar Wharf Condos, Toronto 8 100 m²

UNITED ARAB EMIRATES

- Dubai Hills Estate Mal, Dubai 374 000 m²
- Saadiyat island Resort Development project, Abu Dhabi 151 300 m²

QUATAR

- Yasmeen City- PK 14, Doha, Oman 120 000 m²

SULTANATE OF OMAN

- Central Bank of Oman HQ 56 000 m²

IRAQ

- Alyarmouk resident buildings, Baghdad 70 000 m²

AUSTRALIA

- Sirius Sydney, Sydney 10 000 m²
- One Sydney Harbour, Sydney 25 000 m²

TURKEY

- Kartal Hastane, Istanbul 10 000 m²
- Turkish Army Headquarters, Istanbul 18 000 m²

MARROCCO

- Université Mohammed VI Polytechnique, Ben Guerir 27 000 m²
- Port industriel, Laâyoune 6 000 m²

POLAND

- Polana Milczańska, Poznań 12 000 m²
- Apartamenty Butikowe, Białystok 8 000 m²

BELGIUM

- Century Center, Antwerp 3 000 m²
- Magere Schorre, Knokke 1 600 m²

UNITED STATES

- Denver Union Station, Denver, COL 170 000 sq ft
- Eli Lilly, Indianapolis, IN 20 000 sq ft

CHINA

- AstraZeneca Headquarters, Shanghai 14 000 m²

COLPHENE® BSW



El Grupo SOPREMA a su servicio

¿Busca un contacto comercial?



contact@soprema.com
o su oficina local de SOPREMA

Tiene preguntas técnicas en la aplicación
de nuestros productos?

Distribuido en Chile por ALTEC SPA

Condominio Industrial Alto Portezuelo
El Juncal 0240 - Bodega N.º 8.
Quilicura, Santiago, Chile.
Fono : +56 2 3323 6480

Agissez pour
le recyclage des
papiers avec
SOPREMA SAS
et Ecofolio.



Comunicación de servicio -2023

